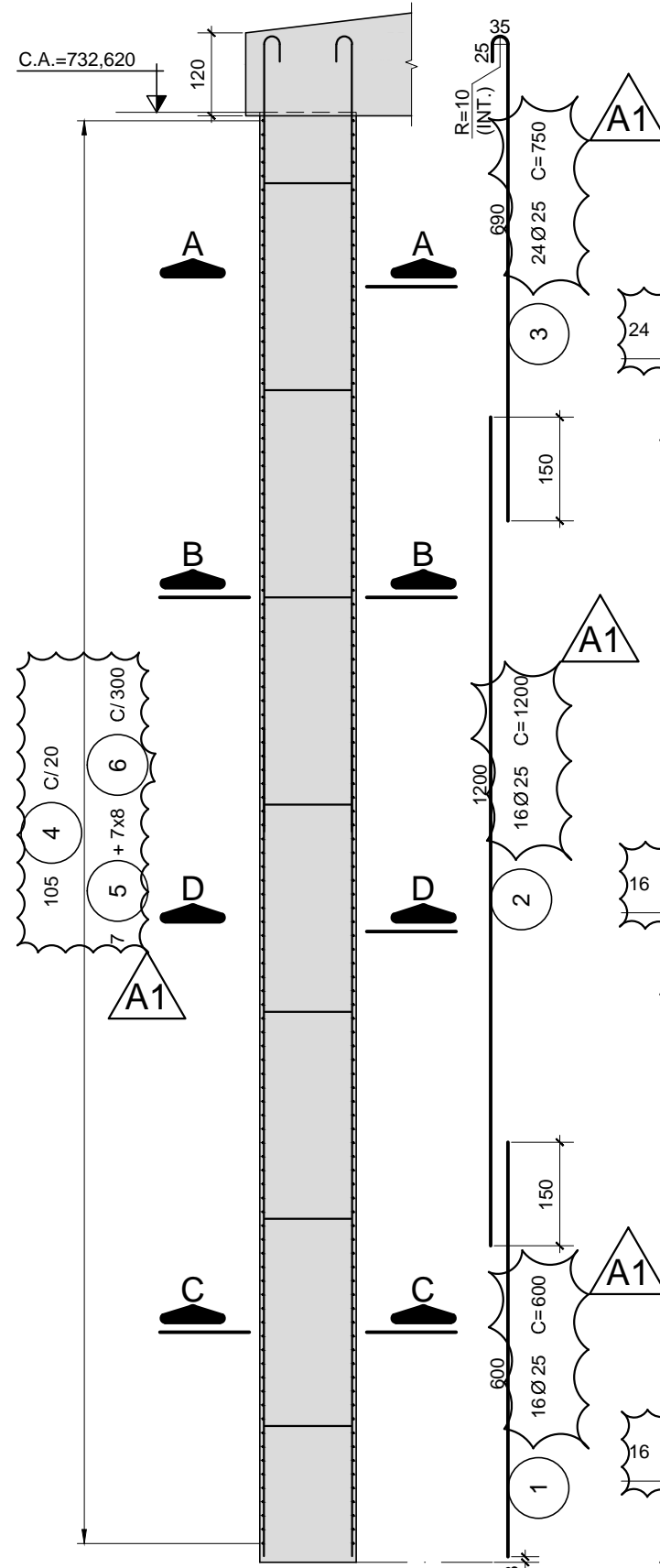
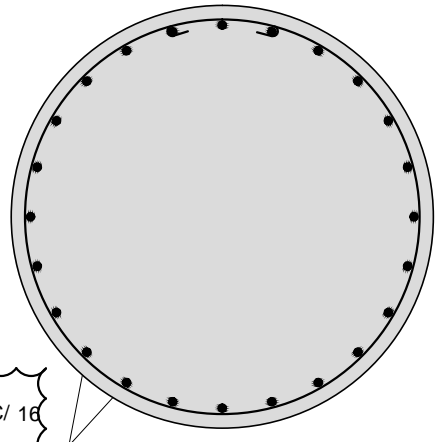


ARMAÇÃO DOS ESTACÕES

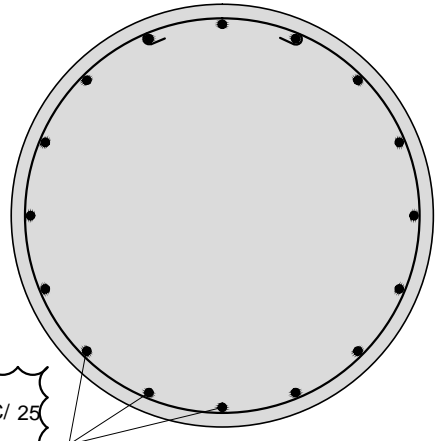
AP.1 (2x)
ESC. 1:100



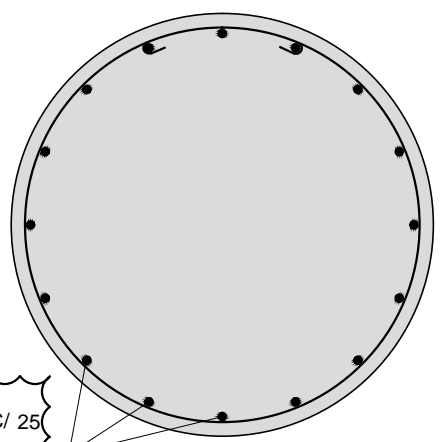
CORTE A - A
ESC. 1:25



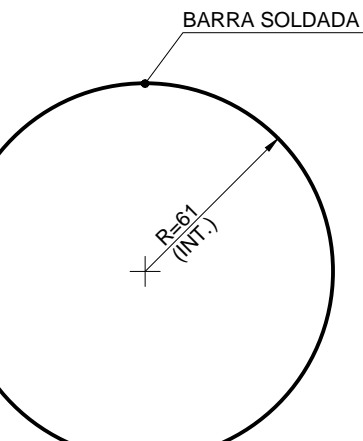
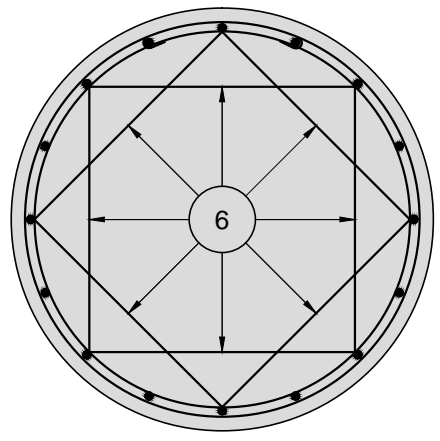
CORTE B - B
ESC. 1:25



CORTE C - C
ESC. 1:25



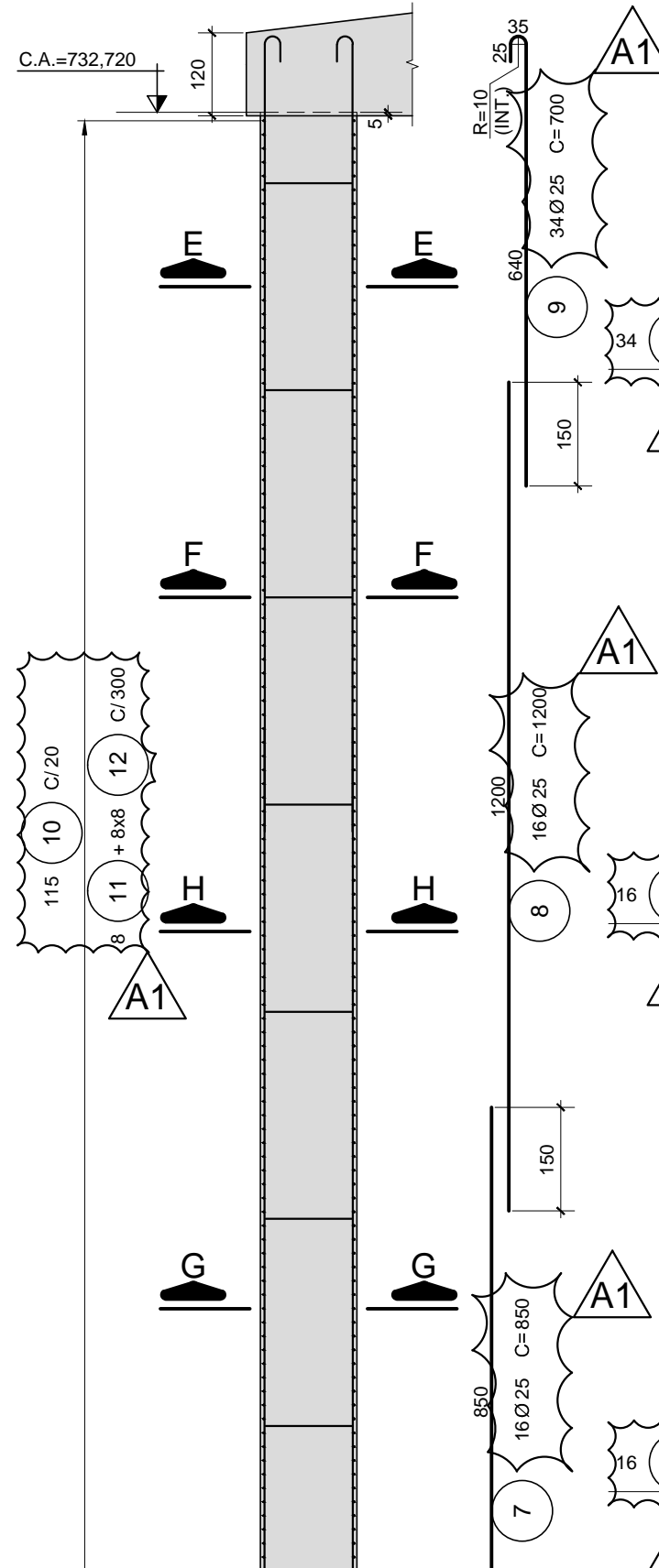
CORTE D - D
ESC. 1:25



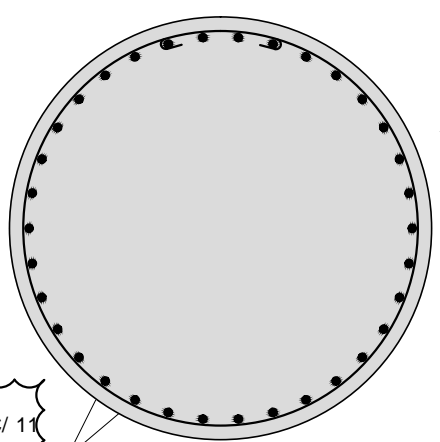
5
7 Ø 12.5 C/300 C=383

6
7x8 Ø 12.5 C/300 C=88

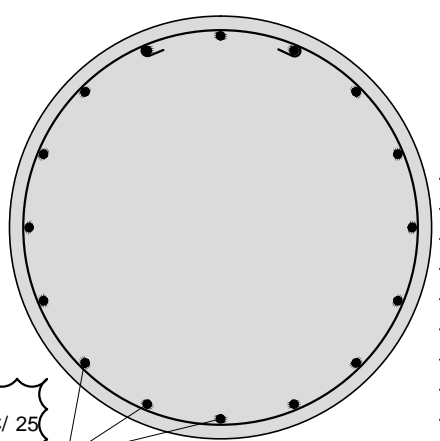
AP.2 (2x)
ESC. 1:100



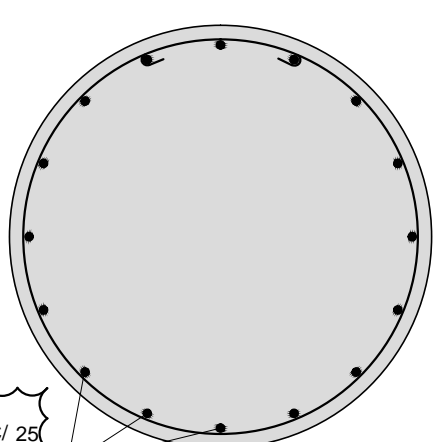
CORTE E - E
ESC. 1:25



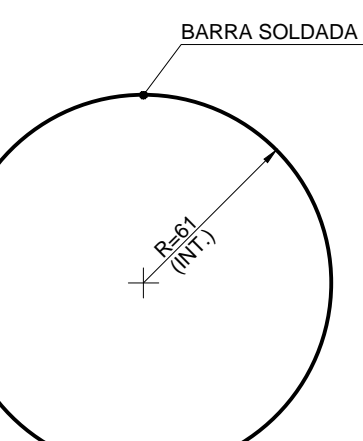
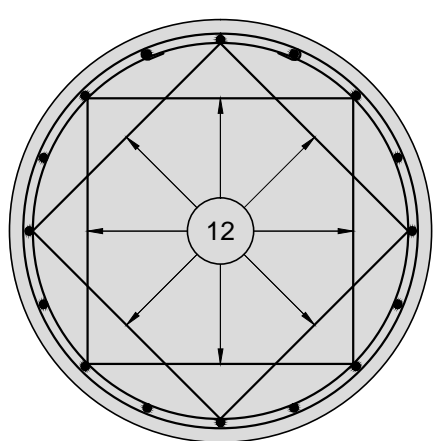
CORTE F - F
ESC. 1:25



CORTE G - G
ESC. 1:25



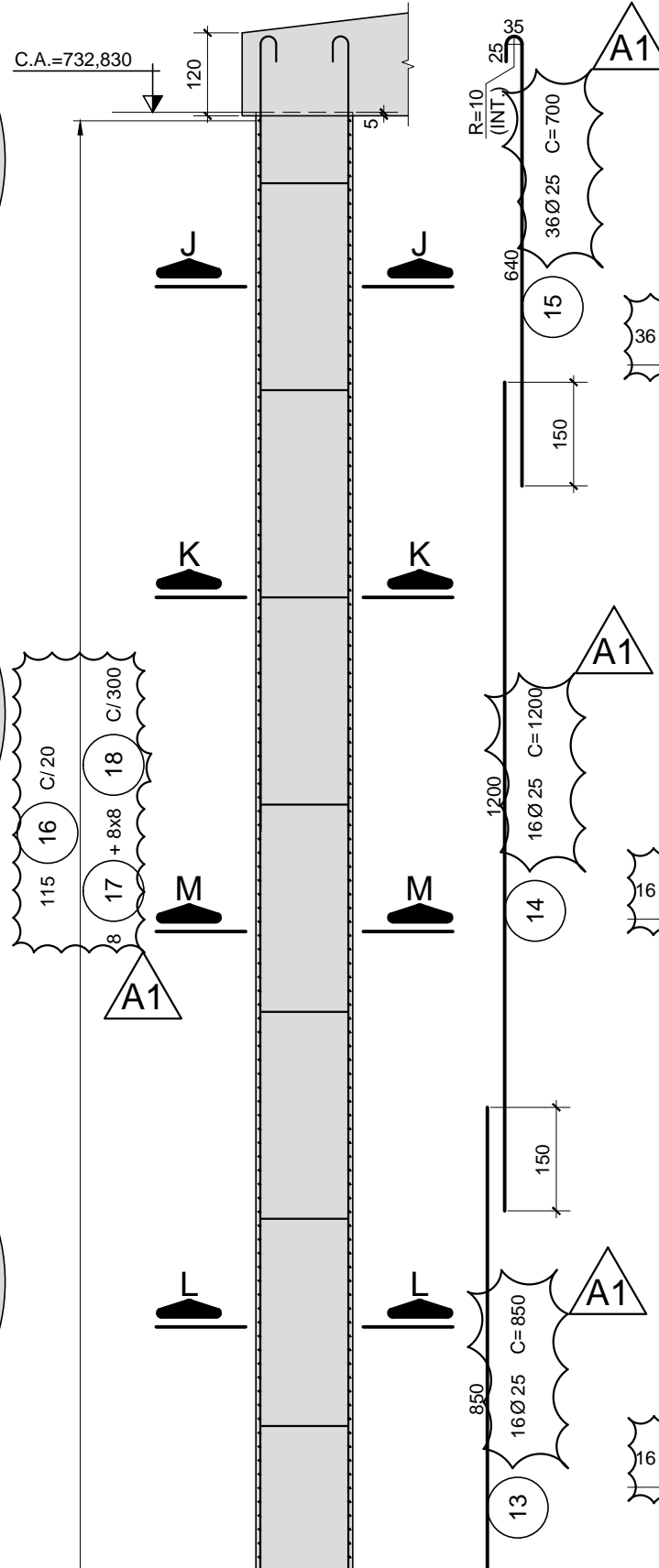
CORTE H - H
ESC. 1:25



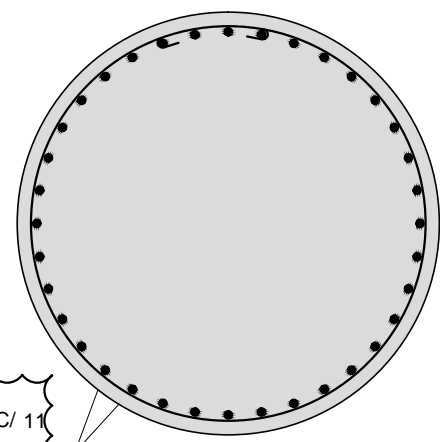
11
8 Ø 12.5 C/300 C=383

12
8x8 Ø 12.5 C/300 C=88

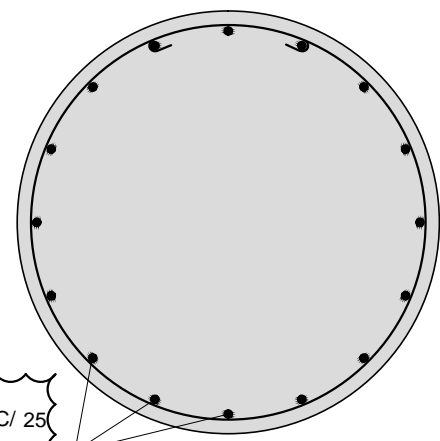
AP.3 (2x)
ESC. 1:100



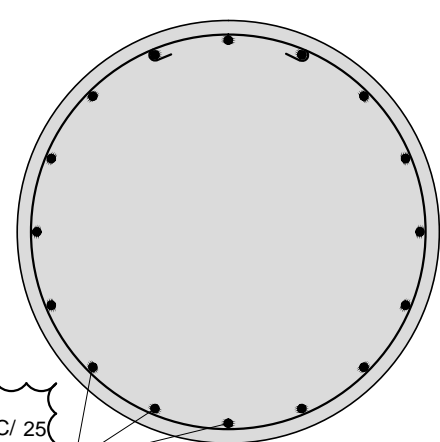
CORTE J - J
ESC. 1:25



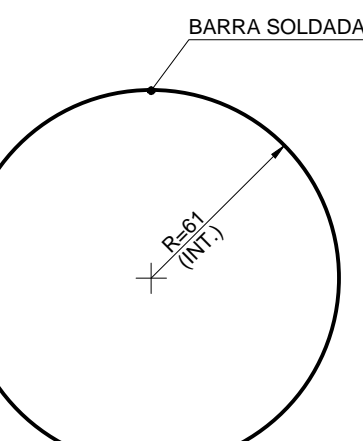
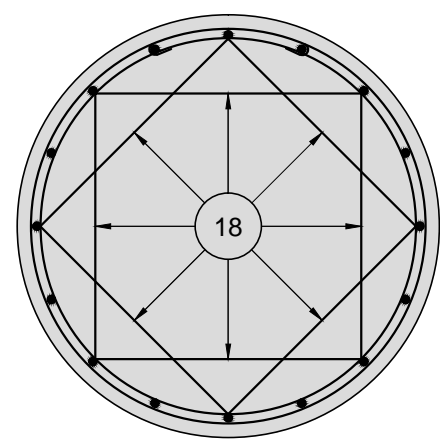
CORTE K - K
ESC. 1:25



CORTE L - L
ESC. 1:25



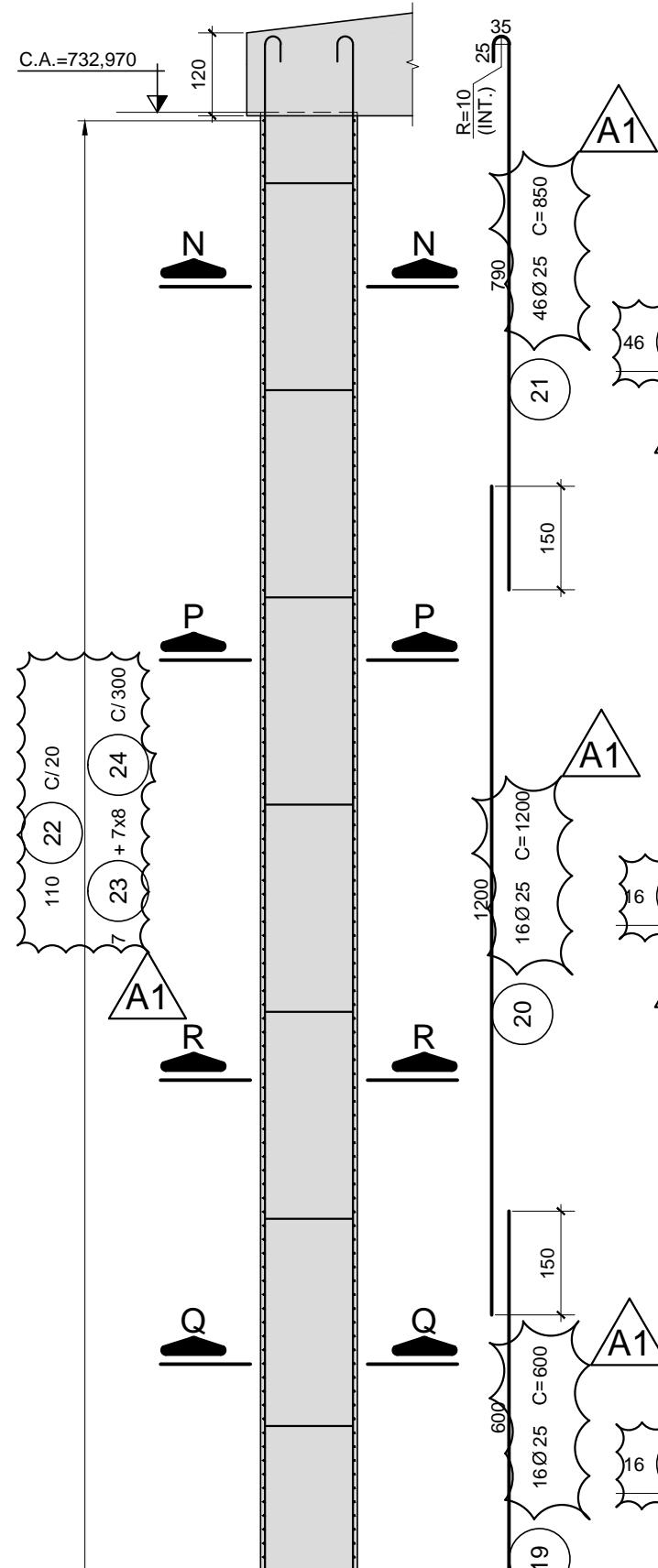
CORTE M - M
ESC. 1:25



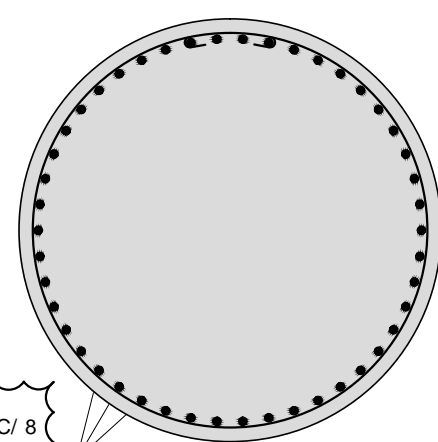
17
8 Ø 12.5 C/300 C=383

18
8x8 Ø 12.5 C/300 C=88

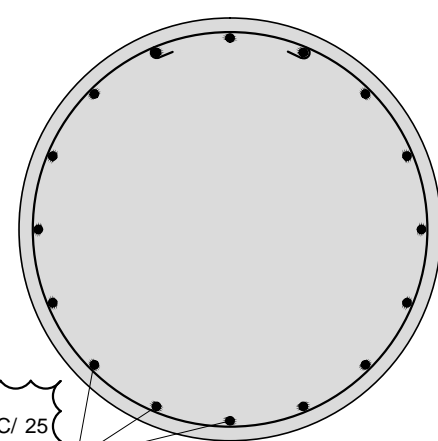
AP.4 (2x)
ESC. 1:100



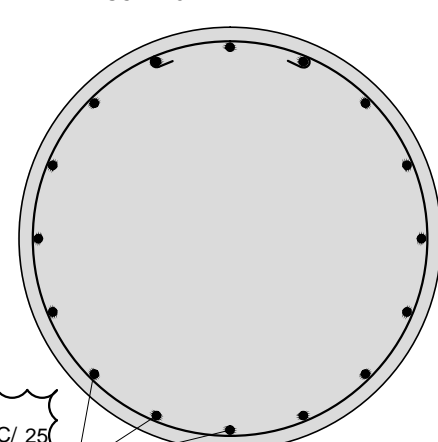
CORTE N - N
ESC. 1:25



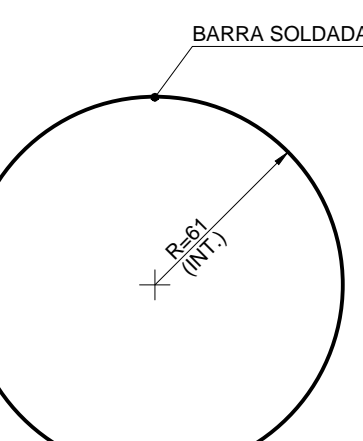
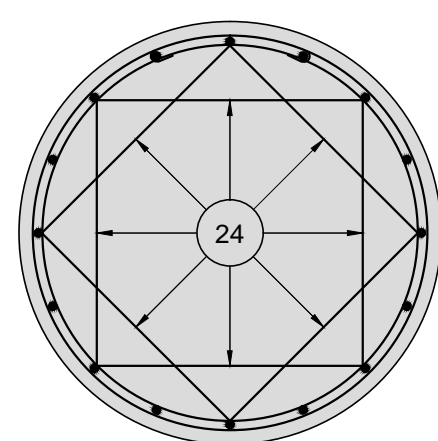
CORTE P - P
ESC. 1:25



CORTE Q - Q
ESC. 1:25

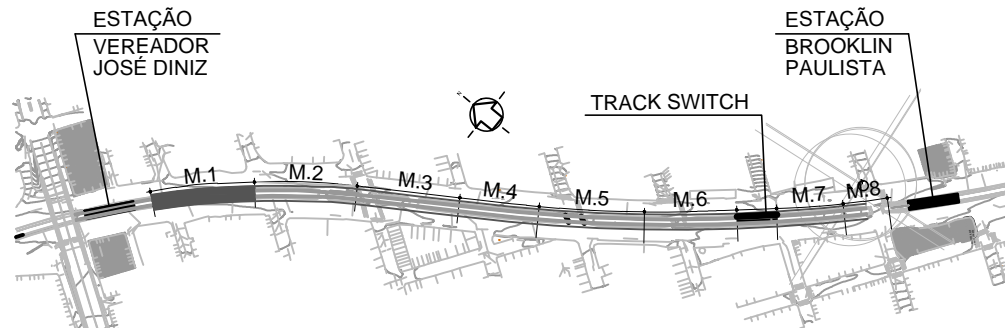


CORTE R - R
ESC. 1:25



23
7 Ø 12.5 C/300 C=383

24
7x8 Ø 12.5 C/300 C=88



PLANTA CHAVE
S/ ESC

NOTAS:

- 1- MEDIDAS EM CENTÍMETRO, BITOLAS EM MILÍMETRO.
2- COBRIMENTO DA ARMADURA: 4cm.

COMPANHIA DO METROPOLITANO DE SÃO PAULO			
A - ALTERADO COMPRIMENTO E DIÂMETRO DAS ESTACAS.			
Revisão Vigente			
COMPANHIA DO METROPOLITANO DE SÃO PAULO			
Linha 17 - OURO			
Trecho / Sistema 2-Congonhas-Morumbi CPTM			
Subtre / Subsis / Conj. 06-Elev Brook Paul-V J Diniz UC/ Subconj. 00			
Objeto			
Projeto Executivo de CONCRETO			
LOTE L12 - MÓDULO 01			
ARMAÇÃO DOS ESTACÕES DOS EIXOS AP.1, AP.2, AP.3 e AP.4			
EscalãNDICADA (Não Use Esc.)	Código	DE-17.02.06.00/6J3-101	Folha 1 / 1

Rev. A1

Esta folha é de propriedade da Companhia do Metrô e seu conteúdo não pode ser copiado ou revelado a terceiros. A aprovação deste documento não exime o emissor de sua responsabilidade sobre o mesmo.

COLOR 1(press) - PENIA 0.10
COLOR 2(press) - PENIA 0.20
COLOR 3(press) - PENIA 0.30
COLOR 4(press) - PENIA 0.40
COLOR 5(press) - PENIA 0.50
COLOR 6(press) - PENIA 0.60
COLOR 7(press) - PENIA 0.70
COLOR 8(press) - PENIA 0.80
COLOR 9(press) - PENIA 0.90

OBSERVAÇÕES

DOCUMENTOS DE REFERÊNCIA

EMITENTE

METRÔ

AUTORIA

Nome (Autor)
CREA nº

Nome (Co-Autor)
CREA nº

Nome (Colaborador)
CREA nº

Data: MM/AAAA

Modalidade

Assessoria Técnica

Assessoria Técnica

Assessoria Técnica

Assessoria Técnica

Assessoria Técnica

Assessoria Técnica

Assessoria Técnica

Assessoria Técnica

Assessoria Técnica

Assessoria Técnica

Assessoria Técnica

Assessoria Técnica

Assessoria Técnica

Assessoria Técnica

Assessoria Técnica

Assessoria Técnica

Assessoria Técnica

Assessoria Técnica

Assessoria Técnica

Assessoria Técnica

Assessoria Técnica

Assessoria Técnica

Assessoria Técnica

Assessoria Técnica

Assessoria Técnica

Assessoria Técnica

Assessoria Técnica

Assessoria Técnica

Assessoria Técnica

Assessoria Técnica

Assessoria Técnica